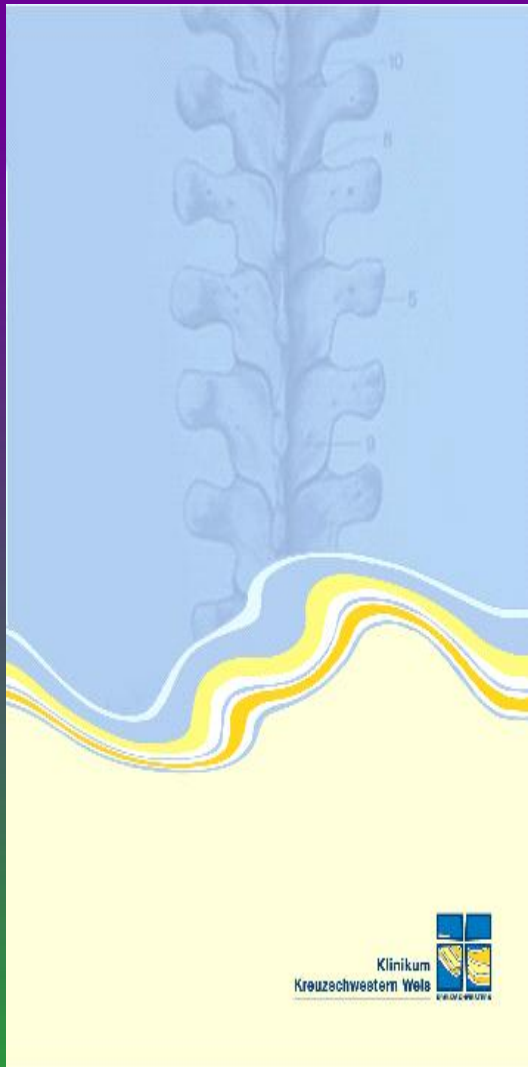


Fallbericht cervicale Myelopathie



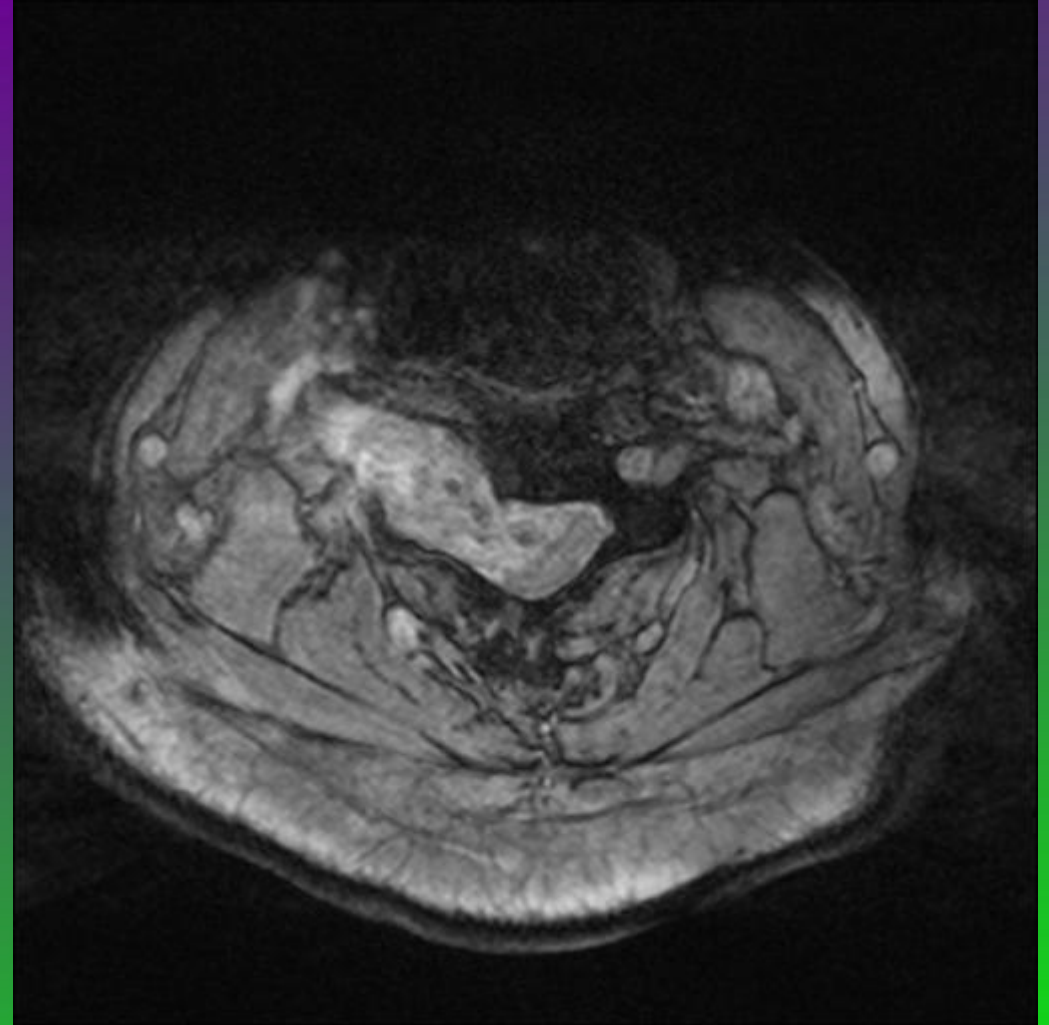
Dr. med. Joachim Vahl

Abteilung für Orthopädie
und orthopädische Chirurgie
Wirbelsäulenchirurgie
(Leiter: Dr. H. Hiertz)

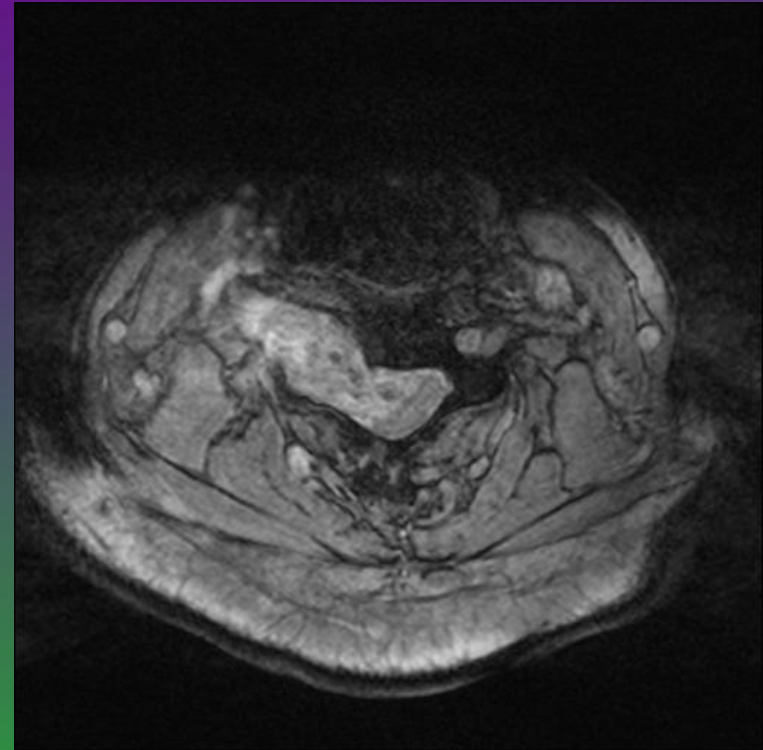
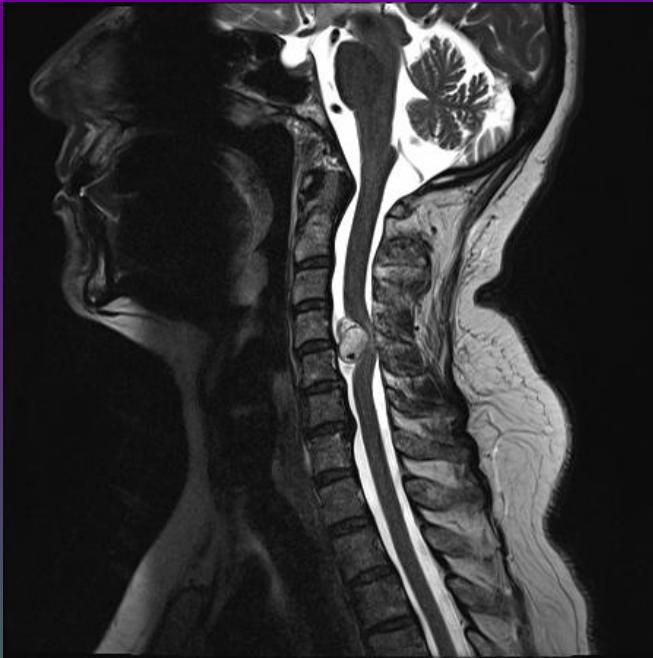
Klinikum Wels-Grieskirchen

- Weibl., 58J, langjährige Vorgeschichte mit multiplen OP's bei belastungsabhängigen Schmerzen der rechten Hand.
- Seit Aug 2010 Kribbelparästhesien der rechten Hand, keine motorischen Defizite
- Handchirurgischerseits V.a. CTS
→ Zuweisung zum Neurologen
- Vorstellung beim Neurologen erst November 2010, da bereits armbetonte Hemisymptomatik rechts

MRT HWS



Operativer Zugangsweg?



- a. Anteriorer Zugangsweg
- b. Dorsaler Zugangsweg

- c. Lateraler Zugangsweg
- d. Anderer Zugangsweg

Präoperative Diagnostik?

- a. Elektrophysiologie
- b. CT-Angiographie
- c. Angiographie mit Testocclusion
- d. Anderes diagnostisches Verfahren

CT-Angiographie



Angiographie

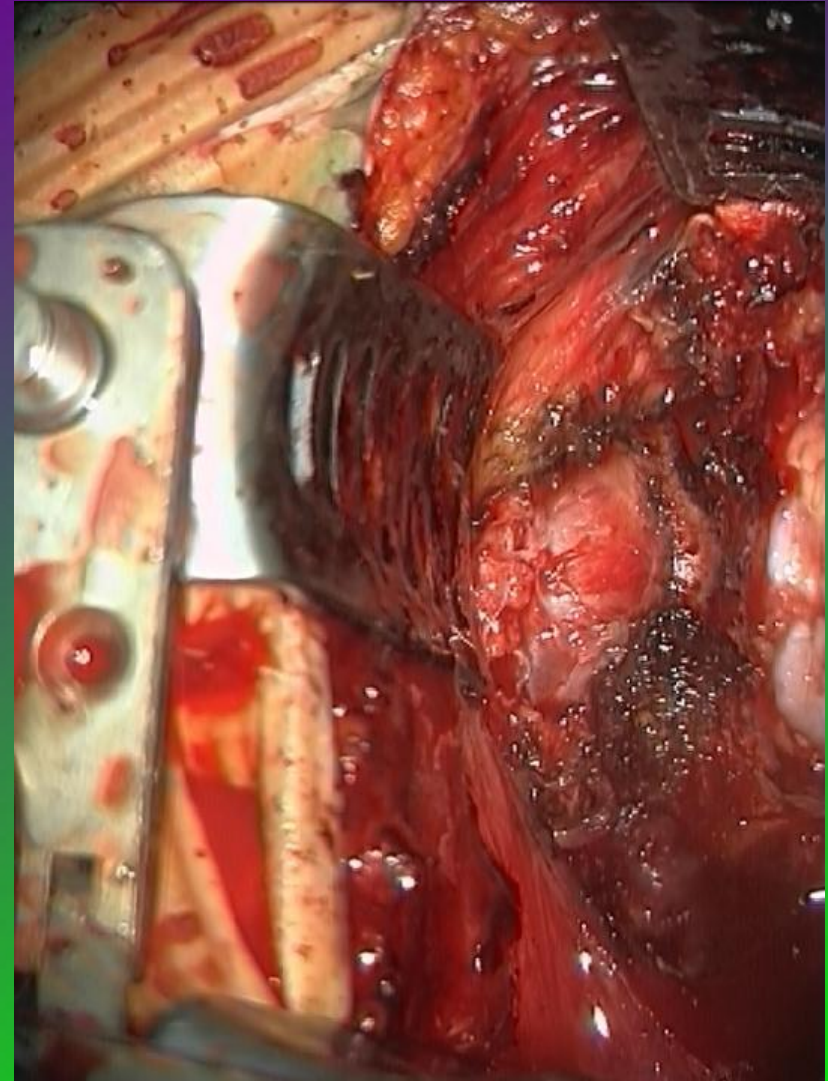


Vertebralis-Angiographie rechts

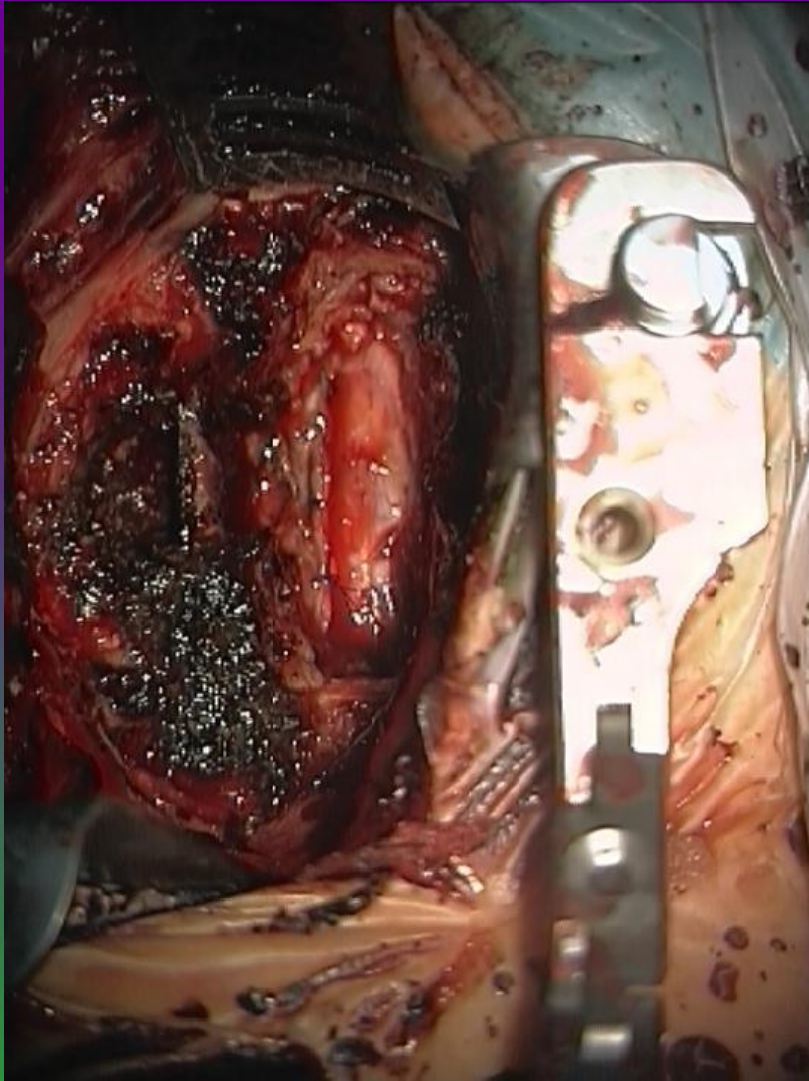


Test-Occlusion rechts

Tumorexposition



Nach Tumor-Exstirpation



postoperativ





Vielen Dank für Ihre Aufmerksamkeit!